

COSTRUIRE UN MONDO IN ALLUMINIO E COLLEGATELO CON LOKRING®

NUOVI GIUNTI LOKRING® IN ALLUMINIO

VULKAN LOKRING



IDONEO PER
R410A

VULKAN
LOKING

L'UTILIZZO DI TUBI IN
ALLUMINIO AL POSTO
DI TUBI IN RAME PER
L'INSTALLAZIONE DI IMPIANTI
DI CONDIZIONAMENTO OFFRE
NUMEROSI VANTAGGI...





I PREZZI DELLE MATERIE
PRIME DELL'ALLUMINIO
SONO UN QUARTO DEL
PREZZO DEL RAME.

ALLUMINIO
2.08 U\$/KG
(23.01.2013)

RAME
8.07 U\$/KG
(23.01.2013)





L'ALLUMINIO È TRE
VOLTE PIÙ LEGGERO
RISPETTO AL RAME.

ALLUMINIO
0.128 KG/METRO

DIAMETRO ESTERNO DEL TUBO: 3/4"
SPESSORE: 1 MM

RAME
0.415 KG/METRO

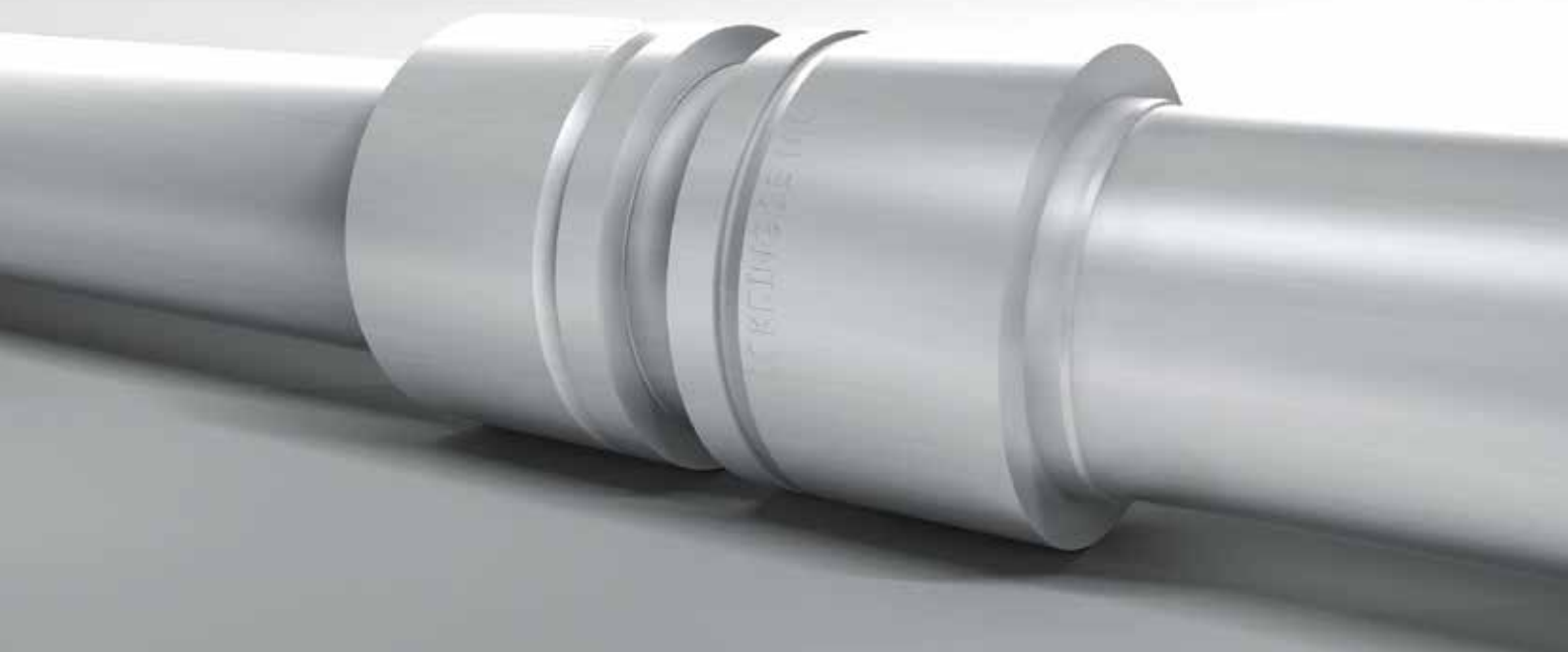
DIAMETRO ESTERNO DEL TUBO: 3/4"
SPESSORE: 1 MM





TECNICAMENTE, L'ALLUMINIO
EQUIVALE AL RAME. È PER
QUESTO CHE L'INDUSTRIA
AUTOMOBILISTICA HA
UTILIZZATO PER DECENNI
TUBI IN ALLUMINIO NEGLI
IMPIANTI DI CLIMATIZZAZIONE.





ED ORA...
L'ALLUMINIO PUÒ ESSERE
FACILMENTE COLLEGATO CON
LOKRING[®].

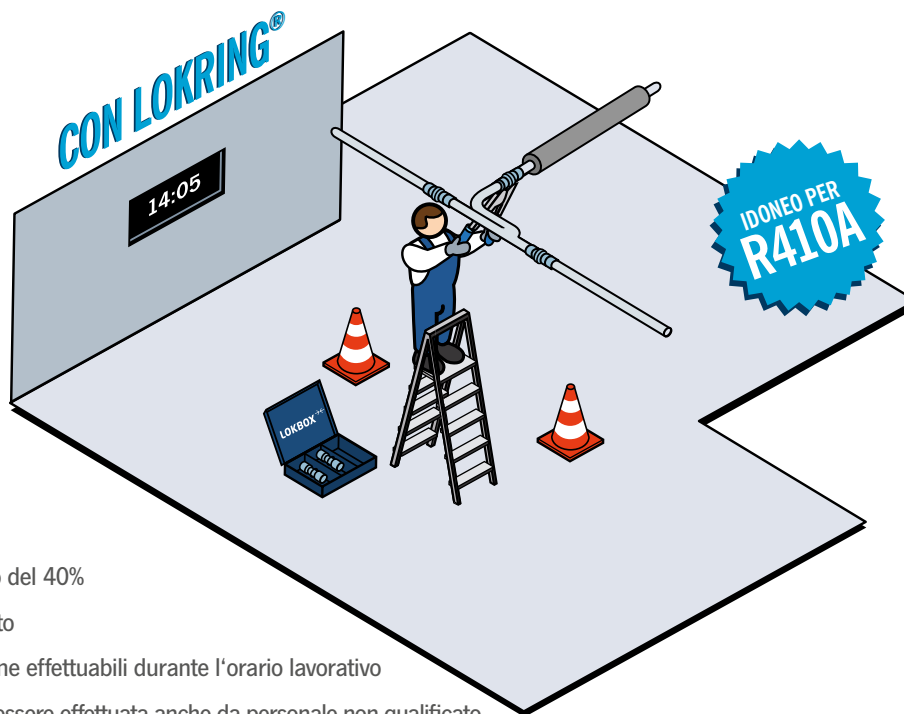


LOKRING® AL POSTO DELLA SALDATURA

LA MIGLIOR CONNESSIONE IN TERMINI DI SICUREZZA ED ECONOMIA

Fino ad ora il pretesto contro l'impiego di tubi in alluminio nella tecnologia di refrigerazione e condizionamento dell'aria è stata la difficoltà di saldatura o brasatura degli stessi. **Tuttavia questo pretesto non regge più: con l'impiego della tecnologia del**

collegamento dei tubi senza saldatura LOKRING®, si possono sfruttare non solo i benefici del metallo leggero, ma anche tutti i ben noti vantaggi che la connessione LOKRING® ha nei confronti della saldatura o della brasatura.



- ➔ Risparmio di tempo del 40%
- ➔ Assolutamente pulito
- ➔ Lavori di installazione effettuabili durante l'orario lavorativo
- ➔ L'installazione può essere effettuata anche da personale non qualificato
- ➔ Installazione possibile anche in aree in cui vi è un pericolo di incendio
- ➔ Leggero utensile manuale da usare senza sforzo
- ➔ Nessun problema di qualità relativo alla saldatura
- ➔ Nessun gas di spurgo necessario

CON LA SALDATURA



- ⊖ Pesante attrezzatura per la saldatura e l'azoto
- ⊖ Impiego di azoto contro l'ossigenazione
- ⊖ Produzione di odori nocivi e gas tossici
- ⊖ Rischio di incendio a causa dei gas refrigeranti infiammabili
- ⊖ Danneggiamento della superficie durante la saldatura
- ⊖ Molto costoso, molto dispendioso e problematico per il cliente

VERSO IL FUTURO DELLA REFRIGERAZIONE E DEL CONDIZIONAMENTO

TECNOLOGIA CON LOKRING®

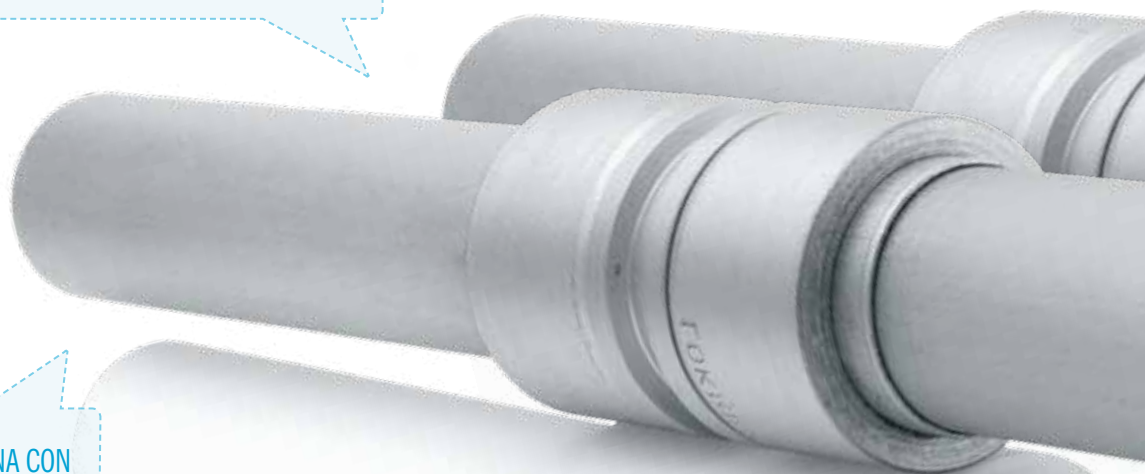
Per oltre 30 anni, il successo del brevetto VULKAN LOKRING si è sviluppato a livello mondiale, in quanto unico elemento di collegamento per le tubazioni del refrigerante. Nel frattempo oltre 1,5 miliardi di

LOKRING® sono stati utilizzati con successo. Mai prima d'ora un giunto LOKRING® era stato sottoposto ad un esame così rigoroso come per i nostri nuovi connettori in alluminio.

PROVA DI PRESSIONE FINO A SCOPPIO
250 BAR (3750 PSI)

PROVA DI PRESSIONE ALTERNA CON
250.000 CICLI

VARIAZIONE DI TEMPERATURA
PROVA CICLICA



DELL'ARIA

PROVA DI CORROSIONE CONFORME A
ISO 9227 NSS

PROVA DI TRAZIONE CONFORME A
EN 10 204



Adatto anche per i collegamenti di tubo in alluminio con tubo in rame. Per il tubo in rame è necessario utilizzare un inserto di stabilizzazione in ottone. Inoltre deve essere utilizzato un manicotto termoretraibile (vedere pagina 23).

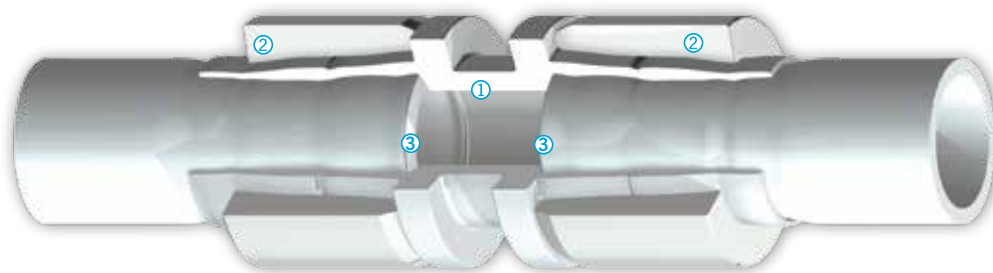
LA TECNOLOGIA LOKRING®

COSÌ FACILE, COSÌ RAPIDA

I COMPONENTI DI UNA CONNESSIONE LOKRING®

La figura seguente illustra solo il principio di assemblaggio del LOKRING®.

Rispettare sempre le istruzioni dettagliate di assemblaggio su www.vulkan.com.



GIUNTO



La giusta forma del giunto da utilizzare viene identificata tra i vari tipi di giunti esistenti, le varie dimensioni e situazioni di riparazione.

LOKRING



Una volta assemblati, i LOKRING® garantiscono un collegamento permanente sul tubo.

INSERTO DI STABILIZZAZIONE

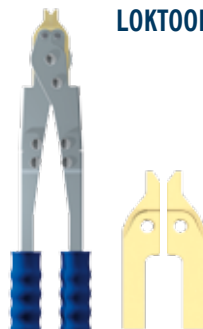


L'inserto di stabilizzazione deve essere inserito all'estremità del tubo prima del montaggio. Assicura una maggiore sicurezza nel collegamento.



LOKPREP

Grazie alle sue proprietà appositamente sviluppate, il LOKPREP assicura la tenuta ermetica per tutta la vita.



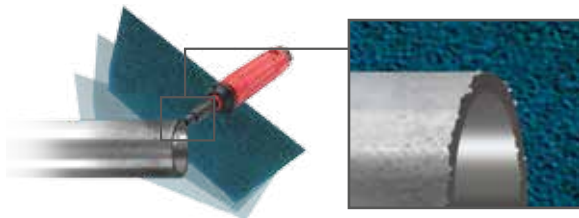
LOKTOOL

La pinza per l'assemblaggio a mano riduce al minimo la forza manuale necessaria in fase di montaggio. Le ganasce sono facilmente sostituibili in base alle dimensioni del LOKRING® da montare.

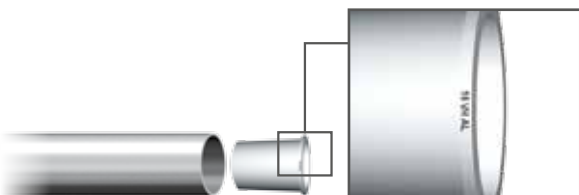
IL MONTAGGIO LOKRING®

COSÌ FACILE, COSÌ RAPIDA

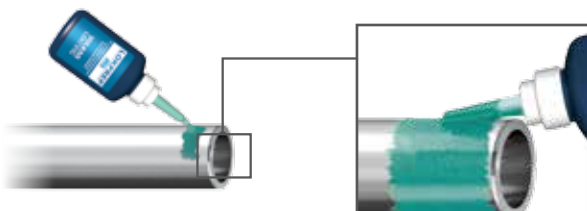
STEP 01 | PULIRE E SBAVARE IL TUBO.



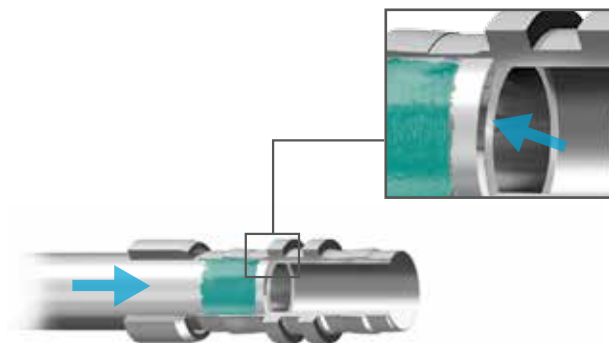
STEP 02 | COLLOCARE L'INSERTO NEL TUBO.



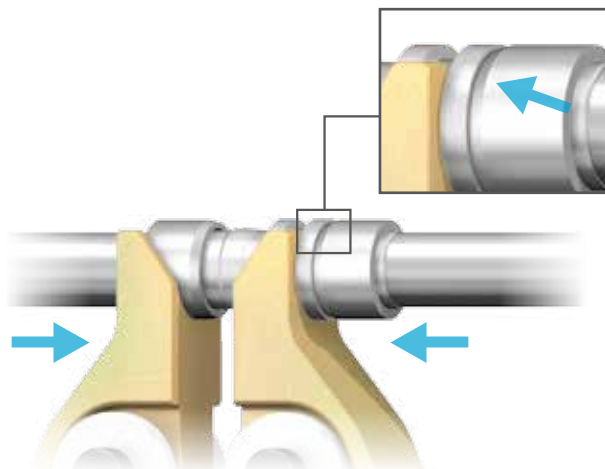
STEP 03 | APPLICARE IL LOKPREP 65G TUTTO INTORNO AL TUBO.



STEP 04 | INSERIRE IL TUBO FINO A FINE CORSA.



STEP 05 | ASSEMBLARE GLI ANELLI SINO ALLO STOP.



ATTREZZATURE PER I COLLEGAMENTI LOKRING®

LOKRING Split/Multi-split kit MZ | LOKRING kit



LOKRING Split/Multi-split kit MZ

Kit completo di attrezzi LOKRING® per l'assemblaggio dei giunti LOKRING® fino a 1/2" (13 mm).

Il kit comprende il classico utensile a mano per l'assemblaggio MZ e 3 coppie di ganasce che possono essere sostituite rapidamente e facilmente.

Entità di fornitura

- ⊗ Attrezzo per assemblaggio a mano MZ
- ⊗ 3 paia di ganasce
MB 8 EVP, MB 10 EVP, MB 12 EVP

Articolo Nr.	Definizione	Descrizione
L13005504	LOKRING Split/Multi-split kit MZ	Attrezzatura LOKRING
L13002095	LOKTOOL MZ	Atrezzo per assemblaggio a mano

LOKRING Split/Multi-split kit MZ-V | LOKRING kit



LOKRING Split/Multi-split kit MZ-V

Kit completo di attrezzi LOKRING® per l'assemblaggio dei giunti LOKRING® fino a 1/2"(13 mm). Il kit comprende l'utensile a mano flessibile per

l'assemblaggio MZ-V e 3 coppie di ganasce che possono essere sostituite rapidamente e facilmente. Le maniglie della MZ-V si flettono su entrambi i lati, permettendo l'uso in luoghi di difficile accesso.

Entità di fornitura

- ⊗ Attrezzo per assemblaggio a mano MZ-V
- ⊗ 3 paia di ganasce
MB 8 EVP, MB 10 EVP, MB 12 EVP

Articolo Nr.	Definizione	Descrizione
L13005505	LOKRING Split/Multi-split kit MZ-V	Attrezzatura LOKRING
L13002811	LOKTOOL MZ-V	Atrezzo per assemblaggio a mano

LOKTOOL x MB EVP PU | Ganasce per assemblaggio



Ganasce di assemblaggio per LOKTOOL MZ e MZ-V

Le ganasce di assemblaggio si adattano agli attrezzi di montaggio a mano LOKTOOL MZ e LOKTOOL MZ-V.

Possono essere sostituite facilmente e rapidamente, permettendo il montaggio dei LOKRING® su differenti diametri di tubo utilizzando un unico attrezzo.

Articolo Nr.	Definizione	ø* Tubo		Confezione
		[mm]	[pollici]	
L13005506	LOKTOOL MB 8 EVP PU	fino a 8	fino a 5/16	2
L13005507	LOKTOOL MB 10 EVP PU	9 - 11	3/8	2
L13005508	LOKTOOL MB 12 EVP PU	12 - 13	1/2	2
L13005509	LOKTOOL MB 16 EVP PU	14 - 17	5/8	2
L13005510	LOKTOOL MB 19 EVP PU	18 - 20	3/4	2
L13005511	LOKTOOL MB 22 EVP PU	22	7/8	2

LOKPREP 65G PU | Sigillante anaerobico



LOKPREP 65G, sigillante per il montaggio dei LOKRING®

Il LOKPREP è stato sviluppato appositamente per il montaggio dei LOKRING® e deve sempre essere utilizzato. Il compito del LOKPREP è quello di compensare eventuali irregolarità sulla superficie del tubo, garantendo così che ogni connessione LOKRING® sia chiusa ermeticamente.

Articolo Nr.	Definizione	Quantità	Confezione
L13005512	LOKPREP 65G PU	15 ml	2

ATTREZZATURE PER I COLLEGAMENTI LOKRING®

LOKTOOL LOKPRESS AC 12V | Attrezzo di assemblaggio a batteria



LOKTOOL LOKPRESS AC 12V

Il potente e pratico attrezzo di montaggio senza fili consente l'assemblaggio rapido e sicuro delle dimensioni 50 dei giunti LOKRING con un diametro da 1/4" a 1 3/8" (da 6 a 35 mm). Le ganasce si spostano contemporaneamente premendo il tasto di avvio. Fino a che la forza necessaria per l'assemblaggio non è stata raggiunta, cioè fino all'inizio del montaggio, gli interruttori devono essere premuti completamente. Una speciale valvola idraulica e un sistema elettronico di controllo di montaggio garantiscono sicurezza e alta qualità del lavoro.

Made in Germany!

Caratteristiche

- ⊕ Elevata forza di assemblaggio (fino a max 23 kN)
- ⊕ Utilizzo ad una mano - peso contenuto
- ⊕ Testa rotante - facilità di utilizzo in qualsiasi posizione
- ⊕ Fino al 40% di risparmio di tempo

Entità di fornitura

- ⊕ Attrezzo di assemblaggio a batteria
- ⊕ 4 paia di ganasce
- ⊕ 2 batterie ricaricabili
- ⊕ Ricarica rapida
- ⊕ Involucro in plastica

Articolo Nr.	Definizione	Descrizione
L14003952	LOKTOOL LOKPRESS AC 12V	Attrezzo di assemblaggio a batteria
Dati tecnici		
Dimensioni attrezzo (L x B x H)	322 x 66 x 195 mm	
Dimensioni valigetta (L x B x H)	500 x 120 x 460 mm	
Temperatura d'esercizio	da -20°C fino a 60°C	
Potenza elettrica	240 W	
Forza d'assemblaggio	23 kN	
Alimentazione	9.6V / 3.0 Ah NiMH	
Tempo di ricarica	circa. 45 min.	
Peso	2.4 kg	

GIUNTI LOKRING®

PER IL COLLEGAMENTO DEI TUBI

LOKRING x NK AI 50-50bar PU | Giunti in alluminio



Giunti in alluminio LOKRING®*

Per il collegamento di
tubi con diametri esterni
identici.

Articolo Nr.	Definizione	ø* Tubo [mm pollici]	Confezione
L13005513	LOKRING 6,35 NK AI 50-50bar PU	6.35 1/4	10
L13005514	LOKRING 8 NK AI 50-50bar PU	8 5/16	10
L13005515	LOKRING 9,53 NK AI 50-50bar PU	9.53 3/8	10
L13005560	LOKRING 10 NK AI 50-50bar PU	10 -	10
L13005617	LOKRING 12 NK AI 50-50bar PU	12 -	8
L13005516	LOKRING 12,7 NK AI 50-50bar PU	12.7 1/2	8
L13005566	LOKRING 15 NK AI 50-50bar PU	15 -	2
L13005517	LOKRING 16 NK AI 50-50bar PU	16 5/8	2
L13005581	LOKRING 18 NK AI 50-50bar PU	18 -	2
L13005518	LOKRING 19 NK AI 50-50bar PU	19 3/4	2
L13005519	LOKRING 22 NK AI 50-50bar PU	22 7/8	2

*Altri diametri su richiesta

LOKRING x/x NR AI 50-50bar PU | Giunti in alluminio con riduzione



Giunti in alluminio con riduzione LOKRING®*

Per il collegamento tra tubi
metrici e in pollici.

Articolo Nr.	Definizione	ø* Tubo 1 [mm pollici]	→	ø* Tubo 2 [mm pollici]	Confezione
L13005520	LOKRING 9,53/6,35 NR AI 50-50bar PU	9.53 3/8	→	6.35 1/4	10
L13005521	LOKRING 12,7/9,53 NR AI 50-50bar PU	12.7 1/2	→	9.53 3/8	8
L13005522	LOKRING 16/12,7 NR AI 50-50bar PU	16 5/8	→	12.7 1/2	2
L13005523	LOKRING 19/16 NR AI 50-50bar PU	19 3/4	→	16 5/8	2
L13005524	LOKRING 22/19 NR AI 50-50bar PU	22 7/8	→	19 3/4	2

*Altri diametri su richiesta

INSERTI DI STABILIZZAZIONE IN ALLUMINIO E BOCCHETTONI PER I COLLEGAMENTI LOKRING®

LOKIN x VH AI y PU | Inserti di stabilizzazione



LOKIN Inserti di stabilizzazione*

Gli inserti di stabilizzazione Lokin devono essere inseriti alle estremità dei tubi prima dell'assemblaggio dei giunti LOKRING®.

*Altri diametri su richiesta

	Articolo Nr.	Definizione	Ø* Tubo (x) [mm pollici]	Spessore tubo (y) [mm]	Confezione
0.8	L13005525	LOKIN 6,35 VH AI 08 PU	6.35 1/4	0.8	20
	L13005527	LOKIN 8 VH AI 08 PU	8 5/16	0.8	20
	L13005529	LOKIN 9,53 VH AI 08 PU	9.53 3/8	0.8	20
	L13005531	LOKIN 12,7 VH AI 08 PU	12.7 1/2	0.8	20
1.0	L13005526	LOKIN 6,35 VH AI 10 PU	6.35 1/4	1.0	20
	L13005528	LOKIN 8 VH AI 10 PU	8 5/16	1.0	20
	L13005530	LOKIN 9,53 VH AI 10 PU	9.53 3/8	1.0	20
	L13005623	LOKIN 10 VH AI 10 PU	10 -	1.0	20
	L13005532	LOKIN 12,7 VH AI 10 PU	12.7 1/2	1.0	20
	L13005533	LOKIN 16 VH AI 10 PU	16 5/8	1.0	10
1.2	L13005534	LOKIN 19 VH AI 10 PU	19 3/4	1.0	10
	L13005582	LOKIN 12,7 VH AI 12 PU	12.7 1/2	1.2	20
	L13005583	LOKIN 16 VH AI 12 PU	16 5/8	1.2	10
1.5	L13005535	LOKIN 22 VH AI 12 PU	22 7/8	1.2	10
	L13005585	LOKIN 16 VH AI 15 PU	16 5/8	1.5	10
	L13005584	LOKIN 19 VH AI 15 PU	19 3/4	1.5	10

LOKRING x FN AI PU | Bocchettoni in alluminio



Bocchettoni LOKRING® in alluminio*

Bocchettoni in alluminio anodizzato in lega speciale per applicazioni HVAC.

*In combinazione con raccordi in ottone, si consiglia l'uso di nastro di teflon.

Articolo Nr.	Definizione	Grandezza chiave	Coppia [Nm]	Ø Tubo [mm pollici]	Confezione
L13005536	LOKRING 6,35 FN AI PU	17	20	6.35 1/4	20
L13005537	LOKRING 9,53 FN AI PU	22	30	9.53 3/8	20
L13005538	LOKRING 12,7 FN AI PU	24	40	12.7 1/2	16
L13005539	LOKRING 16 FN AI PU	27	50	16 5/8	10
L13005540	LOKRING 19 FN AI PU	36	60	19 3/4	6

ATTREZZATURE ED ACCESSORI

UTILI AIUTI

HSS x-x PU | Guaina termorestringente con adesivo a caldo



Guaina termorestringente

Se è necessario un collegamento del tubo in alluminio col tubo in rame, per proteggere il collegamento dalla corrosione si deve utilizzare la guaina termorestringente.

Articolo Nr.	Definizione	ø Tubo [mm pollici]	→	ø Tubo [mm pollici]	Confezione
L13005541	HSS 06-10 PU	6 1/4	→	10 3/8	20
L13005542	HSS 12-16 PU	12 1/2	→	16 5/8	20
L13005543	HSS 18-22 PU	18 3/4	→	22 7/8	20

LOKTOOL SV.3 | Paglietta abrasiva



LOKTOOL Paglietta abrasiva

- ☉ Adatto per tutte le superfici
- ☉ Resistente ai solventi
- ☉ Dimensioni:
158 x 224 mm

Articolo Nr.	Definizione	Descrizione	Confezione
L13004251	LOKTOOL SV.3	Abrasive mat	3

ATTREZZATURE ED ACCESSORI

UTILI AIUTI

LOKTOOL TC6-38 | Tagliatubo



LOKTOOL Tagliatubo

Un nuovo e professionale tagliatubo che utilizza la tecnologia dei cuscinetti a rulli, rendendo semplice e veloce il taglio del tubo. Con l'innovativo sbavatore integrato, i bordi vengono smussati.
Diametri di applicazione: 1/4" a 1 3/8" (da 6 a 38 mm).

Articolo Nr.	Definizione	Descrizione
L14003601	LOKTOOL TC6-38	Tagliatubo
L14003602	LOKTOOL CW6-38	Rotella da taglio per TC6-38

LOKTOOL TC3-28 | Tagliatubo



LOKTOOL Tagliatubo

Un nuovo e professionale tagliatubo che utilizza la tecnologia dei cuscinetti a rulli, il che rende il taglio del tubo semplice e veloce.
Diametri di applicazione: 1/8" a 1 1/8" (da 3 a 28 mm).

Articolo Nr.	Definizione	Descrizione
L14003600	LOKTOOL TC3-28	Tagliatubo
L14003603	LOKTOOL CW3-28	Rotella da taglio per TC3-28

LOKTOOL Gratfix N-E | Sbavatubo



LOKTOOL Sbavatubo

Per la sbavatura veloce e pulita di tubi, bordi e piastre in acciaio.

Articolo Nr.	Definizione	Descrizione
L14001362	LOKTOOL Gratfix N-E	Sbavatubo
L14001363	N-E100	Lama universale di riserva

LOKBOX K-TWS 200 | Set di chiavi di serraggio



LOKBOX Set di chiavi di serraggio

Il pacchetto di montaggio professionale per serrare i collegamenti a vite svasati alla coppia di serraggio corretta.

Entità di fornitura

- ⊕ Chiave dinamometrica
- ⊕ Chiave fissa inseribile
nelle misure 17, 22, 24, 27, 36
- ⊕ Valigetta in plastica

Articolo Nr.	Definizione	Descrizione
L13004642	LOKBOX K-TWS 200	Set di chiavi di serraggio

LOKTOOL EFT-6 | Strumento di svasatura eccentrico



LOKTOOL EFT-6

Strumento di precisione di svasatura per l'espansione semplice e veloce. Diametri di applicazione: 1/4" , 5/16", 3/8", 1/2", 5/8", 3/4".

Articolo Nr.	Definizione	Descrizione
L14004193	LOKTOOL EFT-6	Strumento di svasatura

ATTREZZATURE ED ACCESSORI

UTILI AIUTI

LOKTOOL TB x" | Piegatubi



LOKTOOL TB Piegatubi

Crea piegature omogenee di piccolo raggio fino a 180° col minimo sforzo. Ogni attrezzo è idoneo per una grandezza.

Articolo Nr.	Definizione	Ø Tubo [pollici]	Descrizione
L14004194	LOKTOOL TB 1/4"	1/4	Piegatubi
L14004195	LOKTOOL TB 5/16"	5/16	Piegatubi
L14004196	LOKTOOL TB 3/8"	3/8	Piegatubi
L14004197	LOKTOOL TB 1/2"	1/2	Piegatubi

LOKTOOL TB x" | Piegatubi



LOKTOOL TB Piegatubi

Crea piegature omogenee di piccolo raggio fino a 180° col minimo sforzo. Ogni attrezzo è idoneo per una grandezza.

Articolo Nr.	Definizione	Ø Tubo [pollici]	Descrizione
L14004198	LOKTOOL TB 5/8"	5/8	Piegatubi
L14004199	LOKTOOL TB 3/4"	3/4	Piegatubi
L14004200	LOKTOOL TB 7/8"	7/8	Piegatubi

EDITORE:

VULKAN LOKRING Rohrverbindungen GmbH & Co. KG
Heerstraße 66, 44653 Herne / Germany
Phone: + 49 (23 25) 922-155
Fax: + 49 (23 25) 51222
E-mail: info.lok@vulkan.com

IDEA E PROGETTAZIONE:

Hackforth Holding GmbH & Co. KG
Marketing Service Center
Heerstraße 66, 44653 Herne / Germany
E-mail: marketing@vulkan.com

PRESTAMPA:

Hackforth Holding GmbH & Co. KG
Marketing Service Center
Heerstraße 66, 44653 Herne / Germany
E-mail: marketing@vulkan.com

CLAUSOLA DI VALIDITA':

La tecnologia LOKRING® di collegamento dei tubi rappresenta un metodo collaudato di produzione di giunti ermeticamente sigillati metallo/metallo per tubi. I giunti LOKRING® di collegamento dei tubi sono utilizzati principalmente nell'industria della climatizzazione e della refrigerazione. L'impiego della tecnologia LOKRING® di collegamento dei tubi in altri campi di applicazione deve essere discusso preventivamente con VULKAN LOKRING. VULKAN LOKRING, in qualità di fornitore, è responsabile per la qualità del materiale fornito.

L'acquirente è responsabile per l'utilizzo appropriato dei giunti e dell'attrezzatura LOKRING®, come descritto. Il montaggio deve essere effettuato in conformità alle istruzioni ed esclusivamente con componenti originali LOKRING®. Il presente catalogo sostituisce tutte le edizioni precedenti dello stesso; qualunque edizione precedente non è più valida. I dati contenuti in questo catalogo si riferiscono allo stato di cose valido al momento della data riportata su questa copia. Ci si riserva il diritto di apportare qualunque modifica per motivi tecnici.

EDIZIONE: 02/2013

Diritti riservati per qualunque duplicazione, ristampa e traduzione. Ulteriori informazioni sull'impiego della tecnologia LOKRING® sono disponibili su richiesta.



VULKAN LOKRING

Sede principale:

VULKAN LOKRING Rohrverbindungen GmbH & Co. KG | Heerstraße 66 | 44653 Herne | Germany
Phone + 49 (0) 2325 922-155 | Fax + 49 (0) 2325 51222 | Mail info.lok@vulkan.com

AUS **Australia**
VULKAN Australia PTY LTD
12 Wollong Street, PO Box 790
AU - 2250 North Gosford NSW
Phone +61 2 43 22 85 33
Fax +61 2 43 22 85 99
Mail info@vulkan.com.au

B **Belgio**
Lussemburgo
Paesi Bassi
VULKAN Benelux
Van Coulsterweg 3
NL - 2952 CB Alblasterdam
Phone +31 7 86 81 07 80
Fax +31 7 86 81 07 99
Mail info@vulkan-benelux.com

BR **Brasile**
VULKAN DO BRASIL Ltda.
Av. Tamboré 1113
Alphaville Industrial
BR - CEP 06460-915 Barueri, SP
Phone +55 11 41 66 66 00
Fax +55 11 41 95 19 71
Mail vendas.lokring@vulkan.com.br

CN **Cina**
Shanghai Branch of WUXI VULKAN
Technologies Co., Ltd
Room 906-907, Yi Xiang Building
No. 1599, Road Yan An (W)
CN - 200050 Shanghai
Phone +86 21 52 37 70 01
Fax +86 21 52 37 70 04
Mail info@vulkan-lokring-china.com

F **Francia**
VULKAN France SA
12 avenue Emile Zola - ZAC de L'Agavon
F - 13170 Les Pennes Mirabeau
Phone +33 4 42 02 21 06
Fax +33 4 42 02 21 09
Mail ddegryse@vulkan.fr

JP **Giappone**
Nippon VULKAN Co., Ltd.
6-28 Nishikobari - Ina-machi
Kitaadachi-gun
F - Saitama 362-0811
Phone +81 4 8729 0202
Fax +81 4 8729 0055
Mail info@vulkan-nippon.co.jp

GB **Gran Bretagna**
VULKAN INDUSTRIES Ltd.
Archer Road / Armytage Road
GB - HD6 1XF Brighouse, West Yorkshire
Phone +44 14 84 71 22 73
Fax +44 14 84 72 13 76
Mail info@vulkan.co.uk

IND **India**
VULKAN Technologies PVT LTD.
GAT NO 399. Plot no 6.
Village-Bhare, Pirangut Ind. Area
Tal. Mulshi
IN - 412111 Pune
Phone +91 20 66 76 55 27
Fax +91 20 66 76 55 51
Mail prashant.patel@vulkaniindia.com

I **Italia**
VULKAN Italia S.R.L.
Via dell' Agricoltura 2
I - 15067 Novi Ligure (AL)
Phone +39 01 43 31 02 11
Fax +39 01 43 32 97 40
Mail info@vulkan-italia.it

ROK **Corea**
VULKAN Korea Corporation
1153-8, Jung 1-Dong 4th floor,
Samsung Haeundae Bldg,
Haeundae-Gu Busan 612-847
Phone +82 51 256 2473
Fax +82 51 256 2474
Mail kim-namseol@vulkan-korea.co.kr

SG **Singapore**
VULKAN Industries Far East PTE Ltd
37C Benoi Road, Pioneer Lot
627796 Singapore
Phone +65 6578 9690
Fax +65 6795 5324
Mail info@vulkan.com.sg

E **Spagna**
VULKAN ESPAÑOLA, S.A.
Avda. Montes de Oca 19, Nave 7
E - 28703 San Sebastián
de los Reyes (Madrid)
Phone +34 9 13 59 09 71
Fax +34 9 13 45 31 82
Mail vulkan@vulkan.es

ZA **Sudafrica**
VULKAN South Africa Pty Ltd
Postnet Suite 73, Private Bagx18
ZA - 7701 Cape Town, Rondebosch
Phone +27 2 15 51 51 94
Fax +27 2 16 85 89 12
Mail info@vulkansa.co.za

TR **Turchia**
VULKAN TURKEY Mühendislik,
Denizcilik ve San. Ürünleri Tic. Ltd. Sti
Yeşilbağlar Mahallesi, Fener Sokak No.2
Beyaz Ofis B Blok No.318
Pendik - İstanbul
Phone +90 216 680 0535 -36
Fax +90 216 680 0537
Mail kagan.hasircioglu@vulkan.com

USA **United States of America**
American VULKAN Corporation
2525 Dundee Road
FL 33884 Winter Haven, USA
Phone +01 86 33 24 24 24
Fax +01 86 33 24 40 08
Mail vulkanusa@vulkanusa.com